



PROGETTO DI RISTRUTTURAZIONE CON  
AMPLIAMENTO E RIASSETTO FUNZIONALE  
DELLA CASA DI RIPOSO "CAP. LUIGI ZABERT"  
AI FINI DELL'ACCREDITAMENTO  
ISTITUZIONALE (edificio den. Boero Nuovo)

Rel. DGR 25 - 12129 del 14.09.09 - DGR 45 - 4248 del 30.07.2012

VALFENERA, VIA F. BINELLI, 34

Proprietà / Committente:  
IPAB CAP. L. ZABERT  
VIA BINELLI, 34  
14017 - VALFENERA (AT)

Responsabile Unico del Procedimento (R.U.P.):  
Arch. Roberta CARDACI

GRUPPO DI PROGETTAZIONE:

Responsabile progetto:

Ing. Fiore MAZZA  
Ord. Ing. Prov. TO - n.4935S

Raggruppamento Temporaneo di Professionisti:

Ing. MAZZA FIORE  
Ord. Ing. Prov. TO - n.4935S  
(Progettazione architettonica e strutturale)

Arch. GALLINA GIANFRANCO  
Ord. Arch. Prov. TO - n.2229  
(Progettazione architettonica e strutturale)

Ing. TANNOIA LUIGI  
Ord. Ing. Prov. TO - n. 4859X  
(Progettazione impianti elettrici e speciali)

P.I. BASSO MAURIZIO  
Collegio P.I. Prov. TO - n. 1491  
(Progettazione impianti meccanici)

Oggetto tavola:

Pianta Piano Secondo  
(Nucleo R.S.A. 20 Posti Letto)  
Impianto di condizionamento  
Distribuzioni aerauliche  
Canalizzazioni di mandata e ripresa aria

Scala:  
1/100

Data:  
Giugno 2014

nome file:

Livello progettazione:

- ☐ Progetto preliminare  
☐ Progetto definitivo  
☒ Progetto esecutivo

rev.:	data:	redaz.:	controllo:	autorizzazione:
01	Dic. 2014			

Responsabile progetto :

n° tavola:

C4

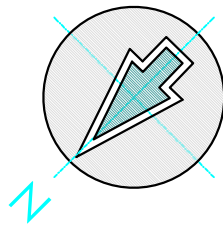
Timbro e firma

NOTE: LA POSIZIONE DELLE CANALIZZAZIONI E' DA RITENERSI INDICATIVA E NON VINCOLANTE DA PARTE DELLA DITTA INSTALLATRICE LA QUALE PERO' E' RIGOROSAMENTE TENUTA A RISPETTARNE LE SEZIONI INDICATE.

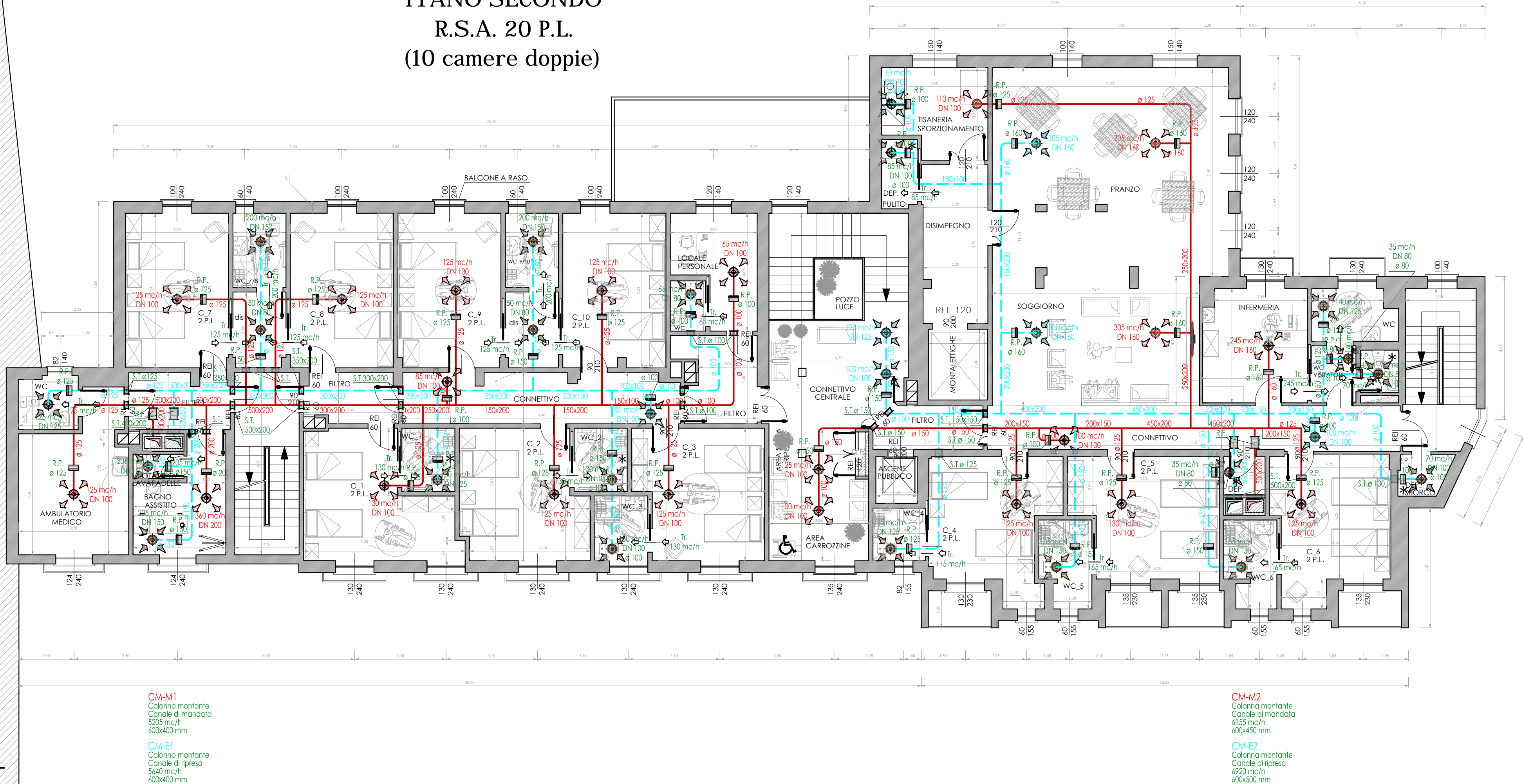
TUTTE LE SEZIONI E LE DIMENSIONI DEI CANALI SONO DA RITENERSI INTERNE.

TUTTE LE CANALIZZAZIONI DI MANDATA DELL'ARIA SARANNO COIBENTATE SUL LATO ESTERNO SECONDO LE MODALITA' DI POSA E LE CARATTERISTICHE DI ISOLAMENTO INDICATE NELLA LEGGE 10/91- D.P.R. 26.08.1993 N°412, CON BARRIERA AL VAPORE SUL LATO CALDO DEL LATO ISOLANTE.

TUTTE LE CONDOTTE SARANNO CORREDATE DI RACCORDI ANTIVIBRANTI ALLE MACCHINE, DEFLETTORI ED EGUALIZZATORI DI FLUSSO, SERRANDE TAGLIAFUOCO REI 120 NEI COMPARTIMENTI, PANNELLI ISPEZIONE IN PROSSIMITA' DELLE SERRANDE TAGLIAFUOCO, PUNTI E PRESE DI MISURA PER LA PORTATA DELL'ARIA.



PIANO SECONDO  
R.S.A. 20 P.L.  
(10 camere doppie)



CM-M1  
Colonna montante  
Canale di mandata  
6205 mc/h  
600x400 mm

CM-E1  
Colonna montante  
Canale di ripresa  
6640 mc/h  
600x400 mm

CM-M2  
Colonna montante  
Canale di mandata  
6155 mc/h  
600x450 mm

CM-E2  
Colonna montante  
Canale di ripresa  
6920 mc/h  
600x500 mm

SIMBOLOGIA PRINCIPALE

	CANALE DI MANDATA ARIA COIBENTATO SUL LATO ESTERNO CON LASTRA ARMAFLEX SPESS. MM 9		R.P.	REGOLATORE CIRCOLARE AUTOREGOLANTE A PORTATA COSTANTE IN PLASTICA
	CANALE DI RIPRESA ARIA COIBENTATO SUL LATO ESTERNO CON LASTRA ARMAFLEX SPESS. MM 9			DIFFUSORE DI MANDATA ARIA CIRCOLARE A CONI REGOLABILI IN ALLUMINIO + SERRANDA DI TARATURA
	CANALE DI PRESA ARIA ESTERNA COIBENTATO SUL LATO LATO ESTERNO CON LASTRA ARMAFLEX SPESS. MM 12			DIFFUSORE DI RIPRESA ARIA CIRCOLARE A CONI REGOLABILI IN ALLUMINIO + SERRANDA DI TARATURA
	CANALE DI ESPULSIONE ARIA NON COIBENTATO			VALVOLA DI VENTILAZIONE PER RIPRESA ARIA WC IN LAMIERA DI ACCIAIO
	SERRANDA TAGLIAFUOCO REI 120 CON SERVOMOTORE A 24 VOLT A RIARMO AUTOMATICO			TRANSITO ARIA SOTTO PORTA RIALZATA OPPURE BOCCHETTA DI TRANSITO
	REGOLATORE DI PORTATA RETTANGOLARE AUTOREGOLANTE A FLUSSO COSTANTE			